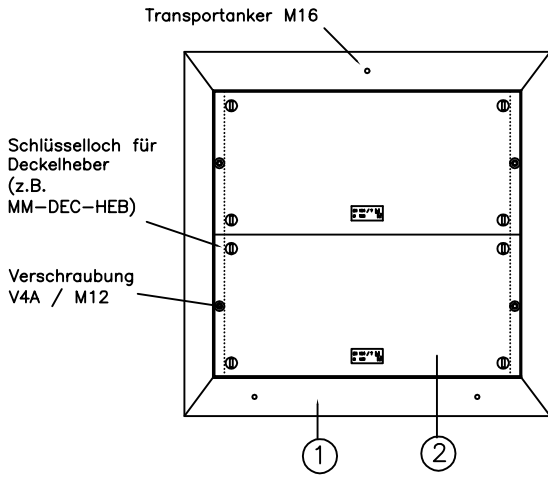
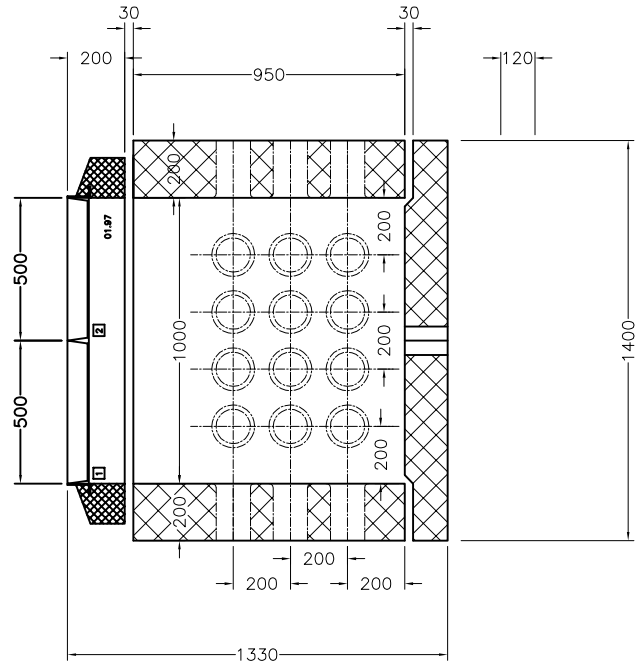




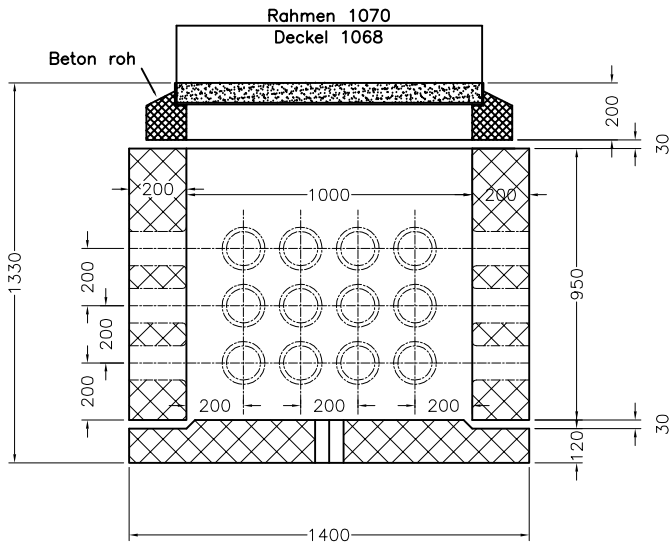
Grundriss



Längsschnitt



Querschnitt



- ①
- ②
- ③

①	MM-V2A-2000	1 Stk.	430 kg	Total Gewicht: 3'409 kg
②	MM-WANR2-100100	1 Stk.	2'189 kg	
③	MM-BOD-100100	1 Stk.	790 kg	

Rahmen mit Sockel, LW 1000x1000 mm Klasse B125, 2 Deckel mit Schwarzbeton gefüllt; Kabelschacht Höhe 950 mm mit Rohrblock, Boden

