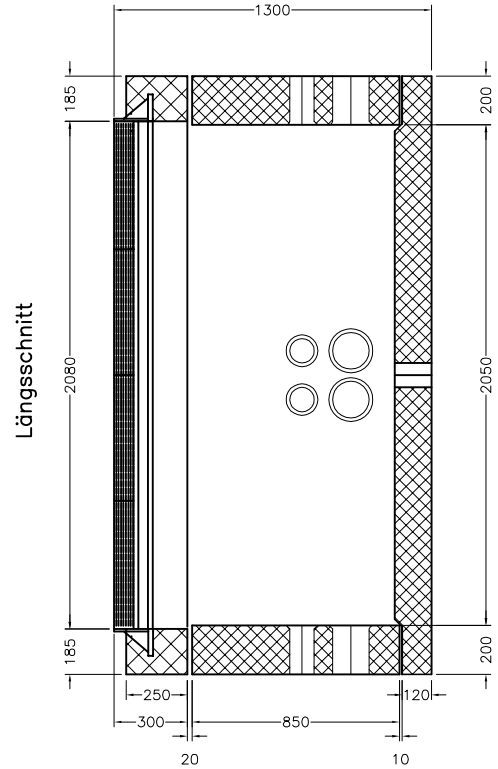
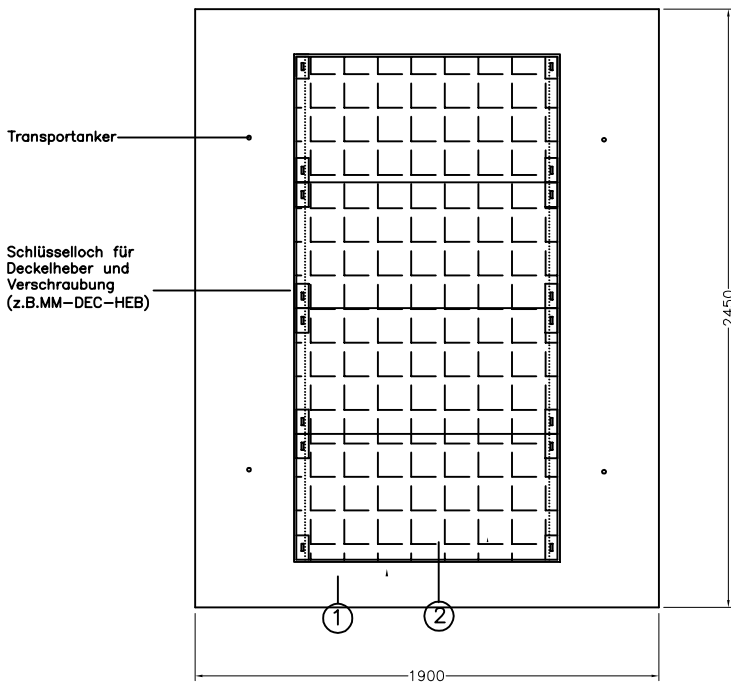


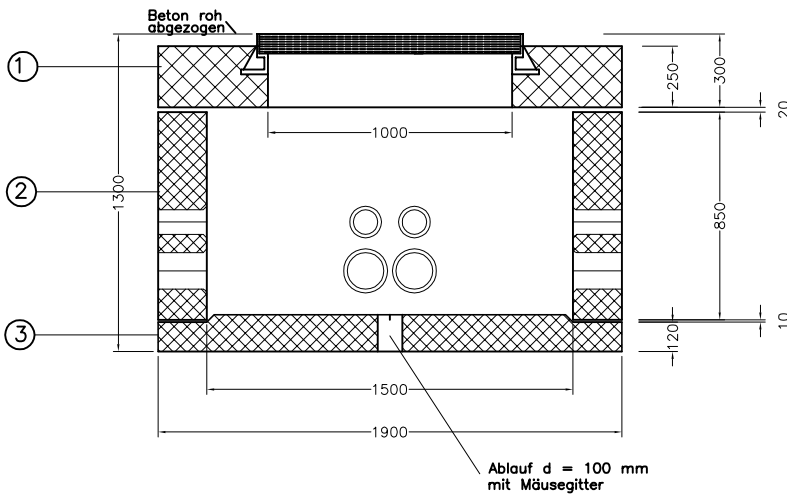


Abdeckung für Schächte, 2050 x 1500 mm iL
 Deckel mit Schwarzbeton ausgefüllt, verschraubt
 Einstiegöffnung 2060 x 1000 mm
 Druckprüfung nach EN 124, Klasse D 400

Grundriss



Querschnitt



Länge, Breite und Höhe sind variabel

Einlagen nach Ihren Angaben:

- Endmuffen
- Aussparungen
- Ankerschienen
- Erdungsanschluss

①	Schachtabdeckung	Artikel: MM-GB-206100245190	1 Stk.	Gewicht	2'500 kg
②	Kabelschacht	Artikel: MM-WANR1-205150	1 Stk.	Gewicht	3'223 kg
③	Schachtboden	Artikel: MM-BOD-205150	1 Stk.	Gewicht	1'676 kg

Kabelschacht 2050 x 1500 mm i.L., Wandstärke 200 mm
 Schachtabdeckung EN124, Klasse D400, vier Gussdeckel mit Schwarzbeton gefüllt

Total Gewicht:
 7'399 kg

