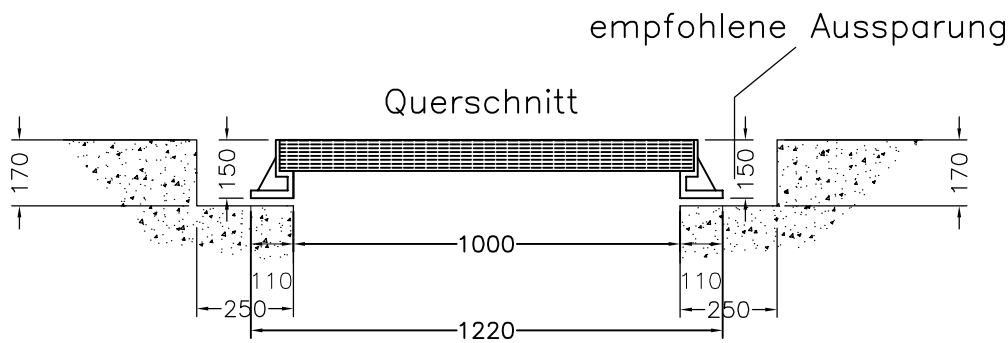
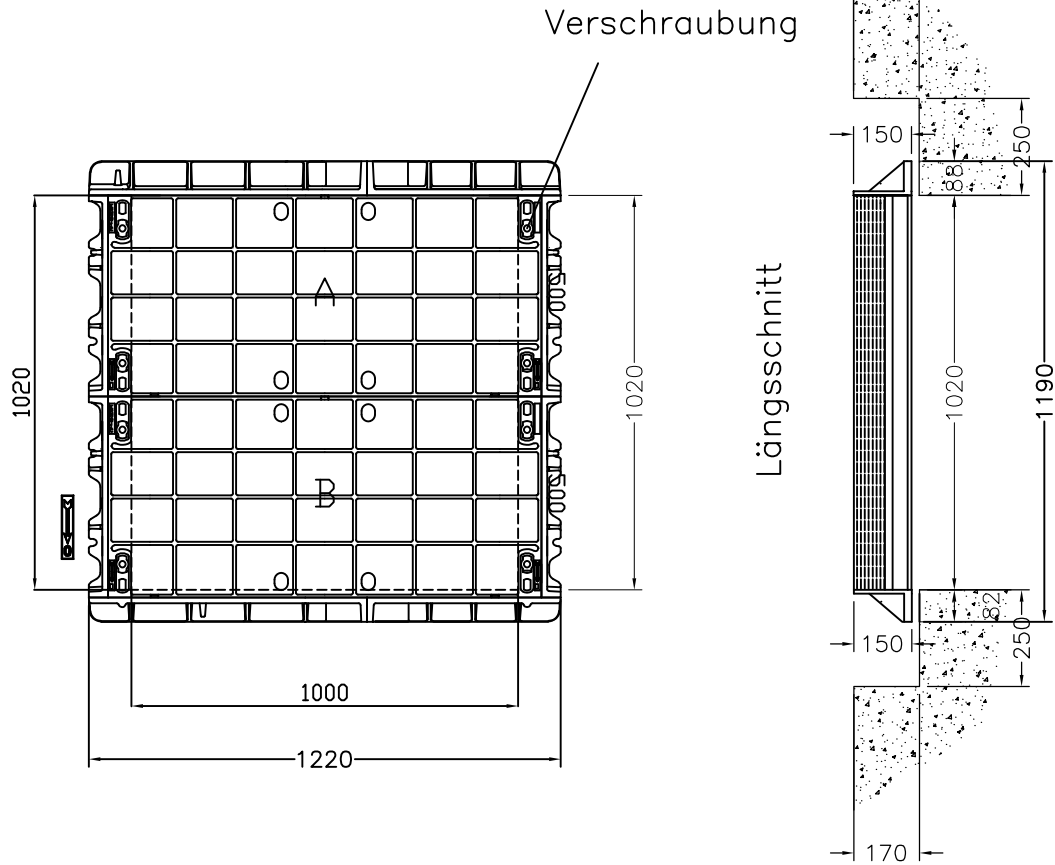




Abdeckung für Schächte, 1000 x 1000 mm iL  
 Deckel mit Schwarzbeton ausgefüllt, verschraubt  
 Einstiegöffnung 1020 x 1000 mm  
 Druckprüfung nach EN 124, Klasse E600



①	Rahmen mit Sockel			Total Gewicht:
②	Gussdeckel	2 Stk.	160 kg/Stk.	380 kg
Gussabdeckung, LW 1020x1000 mm 2 Deckel mit Schwarzbeton gefüllt				MM-Artikel GBE-102100

